

**Karl Kaul  
Werkschau**



**Serie Panta rhei**





**Modular**





**Abstrakt**





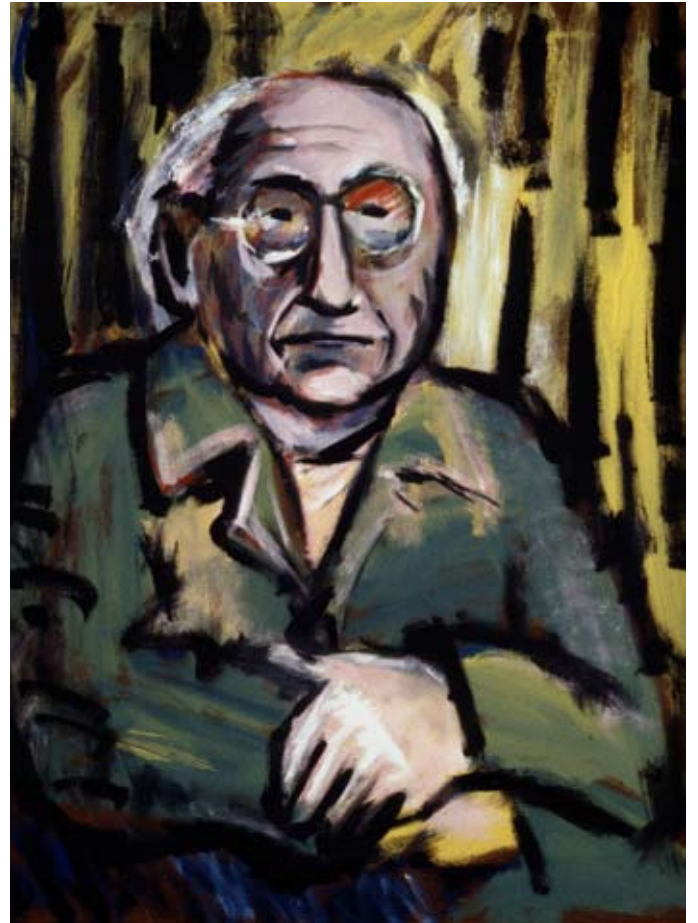
**Kritisch /Figurativ**





**Landschaft**





## Porträt

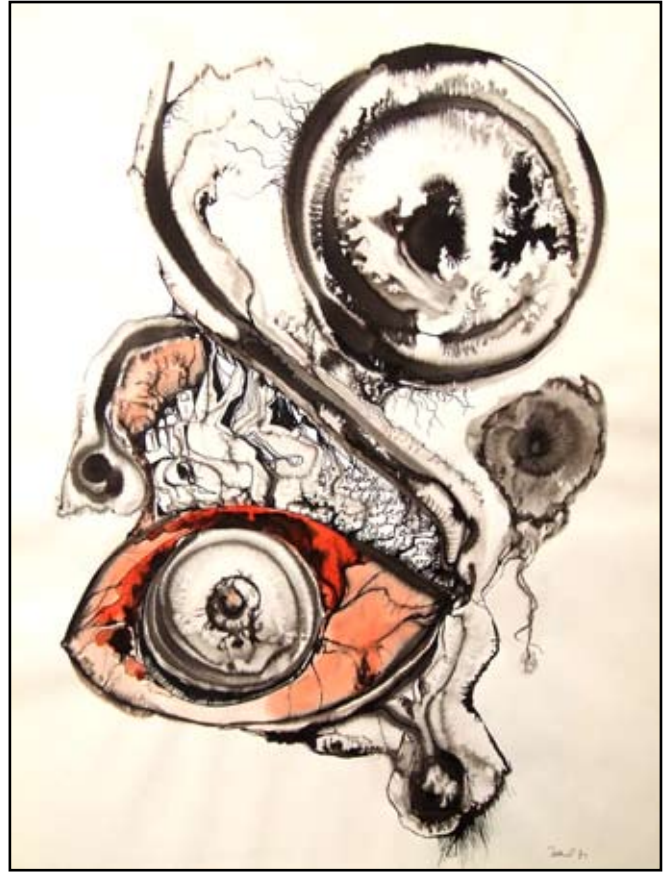
Foto: Hunsrück- Museum  
Simmern



**Aquarell**







Graphik





**Plastik / Installation**



## Biografie

1937 in Waldböckelheim, Landkreis Kreuznach, geboren.

1959-1964 Studium an den Universitäten und Kunsthochschulen Saarbrücken (Prof. Holweck) und Mainz (Prof. Etz, Prof. v.Saalfeld). Abschluss mit 1. und 2. Staatsexamen.

1965-2000 Kunsterzieher am Herzog-Johann-Gymnasium in Simmern. StD.

1964 Mitglied der Künstlergruppe Nahe e.V.

1981 Gründer der HAUDERER, Arbeitskreis bildnerisch Schaffender auf dem Hunsrück.

1987 Mitglied des Berufsverbandes bildender Künstler BBK Rheinland-Pfalz.

2011 Mitglied Kunstverein Eisenturm Mainz e.V.

## Ausstellungen (Auswahl)

Galerie Villa Streccius, Landau

Galerie Künstlerforum Willenberg, Landtag, Mainz

Galerie LittleVanGogh, Bad Honnef

Neues Schloss, Simmern

Mittelrheinisches Landesmuseum, Koblenz

Internationales Jugendforum, Bonn

Bourg en Bresse, Migennes, Joigny (Frankreich)

BBK-Galerie, Frankfurt/M

Install, Bad Kreuznach

Gesellschaftshaus, Kirn

Zeughaus, Germersheim

MVB-Forum, Künstlermessen, Mainz

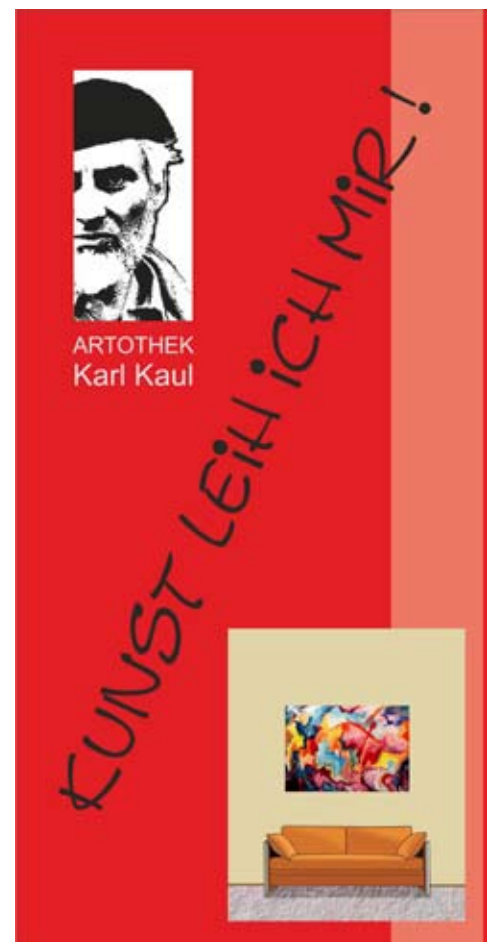
Europäische Kunstakademie, Trier

Atelier mit Angeboten für Kinder, Jugendliche und Erwachsene.

Werke in privatem, öffentlichem und staatlichem Besitz.

## Werkverzeichnis

- Seite 1: Selbstbildnis, Acryl/Lw., 2007
- Seite 2: Zwiespalt, Acryl./Lw., 2015  
Ausstellung Install, Bad Kreuznach, 2014
- Seite 3: Modulare Serien, 2016
- Seite 4: Am Anfang, Acryl/Lw., 1999  
Abendspaziergang, Acryl/Lw., 2011
- Seite 5: Triptychon Deutschland, Acryl/Lw, 2005  
Flucht, Acryl/Holz, 1988
- Seite 6: Wegscheide, Acryl/Lw., 1994  
Herbst, Acryl/Lw., 2013
- Seite 7: Werner Dupuis, Acryl/Lw., 1987  
Fritz Kulesa, Acryl/Lw., 1987  
Hans Bungenstab, Acryl/Lw, 1999
- Seite 8: Mosellandschaft, Aquarell, 1992  
Abstraktion, Aquarell, 1999  
Kurpark, Aquarell/Tusche, 1990
- Seite 9: Das Gerücht, Feder, 1967  
Gehirnströme, Aquarell/Feder, 1971  
Aber Liebling, Aquarell/Feder, 1971  
Kafka, Die Verwandlung, Feder, 1969
- Seite 10: Das Prinzip Frau - Mann, Terracotta, 1988  
Spielsachen, Installation, 2015



**Karl Kaul**  
**Im Schneebacker 8**  
**55471 Keidelheim**

**Atelier:**  
**Hauptstr. 3**  
**55471 Keidelheim**

**Tel.06761-2947**  
**e-Mail: info@karlkaul.de**

**Internet:**  
**www.karlkaul.de**  
**www.kaul-art.com**  
**www.kaul-pantarhei.de**  
**www.artshop-kaul.de**

**© 2017 Karl Kaul**

Mit freundlicher Unterstützung von

